

ELECTIONS CSE @CFDT

Cfdt: 1^{er} SYNDICAT
EN FRANCE



du mardi 5
au jeudi 7

NOVEMBRE
2019

VOTEZ
CFDT

LES ÉLECTIONS PROFESSIONNELLES
SONT SIMPLIFIÉES

$$\text{DP} + \text{CHSCT} + \text{CE} = \text{CSE}^*$$

UN SEUL VOTE UN SEUL CHOIX

VOTONS CFDT!

CSE

* COMITÉ SOCIAL ET ÉCONOMIQUE : À PARTIR DU 1^{er} JANVIER 2020, LE CSE REMPLACERA LES 3 INSTANCES CE, DP ET CHSCT.

A cartoon illustration showing three people at a voting booth. On the left, a man in a yellow and black work jacket says 'UN SEUL VOTE'. In the middle, a woman in a purple top says 'UN SEUL CHOIX'. On the right, a man in a blue shirt is putting a ballot into a box labeled 'CSE' and says 'VOTONS CFDT!'. The background is a large orange circle.

**UN RENDEZ-VOUS ÉLECTORAL MAJEUR
POUR NOUS, SALARIÉS de SAFRAN HE**

**VOTRE VOIX, NOTRE ACTION
DONNONS VIE À VOS IDÉES**

ÉLECTIONS

LES ENJEUX DE VOTRE VOTE

CHOISIR VOS ELUS CSE

Voter, c'est choisir les salariés qui **vous représenteront au CSE**.

Voter, c'est choisir les salariés qui défendront vos droits sociaux dans l'entreprise (NAO, formation, égalité, logement, conditions de travail...).

Voter, c'est choisir les salariés qui définiront la politique sociale de vos loisirs.

DONNER DU POIDS AUX REVENDICATIONS CFDT !

Le résultat du vote détermine le poids de chaque Organisation Syndicale (OS) dans les négociations des accords d'entreprise. **Un accord n'est valide que s'il est signé par des OS représentant au total 50% des voix.**

POURQUOI VOTER CFDT ?

POUR GARANTIR

UN CSE DE PROXIMITE, INNOVANT ET A VOTRE ECOUTE

Voter CFDT, c'est bénéficier d'une équipe **présente dans toutes les instances CSE, CSSCT**.

Voter CFDT, c'est élire des candidats CSE **dans tous les sites Safran HE**.

Voter CFDT, c'est **être accompagné** dans les transformations des métiers et de l'entreprise.

Voter CFDT, c'est **être bien informé** pour une meilleure défense de vos droits.

Voter CFDT, c'est être **ACTEUR** de la vie de l'entreprise.

DERNIÈRE LIGNE DROITE



DES LOISIRS POUR TOUS

- Un large panel d'activités répondant à vos attentes.
- Des activités nationales et locales
- Des activités individuelles et collectives
- Une tarification sociale
- Des activités éco-responsables
- Des avantages pour tous

CSSCT

UNE PROXIMITE A REINVENTER

Le stress ne provient pas du travailleur, mais souvent du manque de moyens pour faire la qualité

Le CHSCT à SafranHE a obtenu des résultats tangibles, grâce au **TRAVAIL COMMUN entre les OS**, ce qui a permis d'améliorer les conditions de travail de nombreux salariés. La **CSSCT** succède au CHSCT dans le cadre des nouvelles instances.

La CFDT se donne les moyens d'être sur le terrain, et d'agir dans la CSSCT pour dénoncer les dérives et abus de pouvoir.

La CFDT engage des actions pour protéger votre santé.

→ **Sachez nous trouver pour vous préserver !**

L'AXE MAJEUR DE LA CFDT POUR LA QVT :

**Mettre au cœur du dialogue la
QUALITE du TRAVAIL**

**UN PROJET de QUALITE de Vie au Travail
pour améliorer votre quotidien**

Mise en place d'expérimentations

- › Créer un espace de discussion où **Tous** les sujets peuvent être portés.
- › Promouvoir un **pilotage non hiérarchique** et multi parties en désignant un animateur référent choisi **parmi les salariés**
- › Suivre **hebdomadairement** les actions en cours
- › S'assurer que **toutes les actions soient traitées**

→ **donner le pouvoir d'agir à tous les salariés dans leur intérêt et celui de l'entreprise !**

Avec des moyens humains/ du temps alloués et un budget

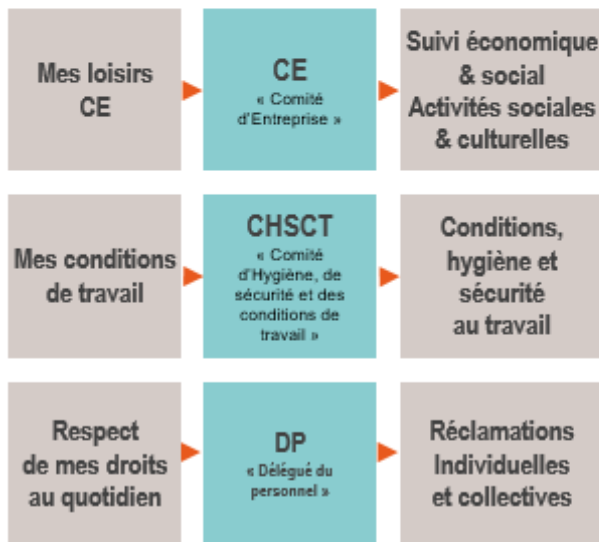
Cfdt:

Nous sommes une équipe active
et constructive en CE / DP / CHSCT,
renouvelez-nous votre confiance pour le CSE !

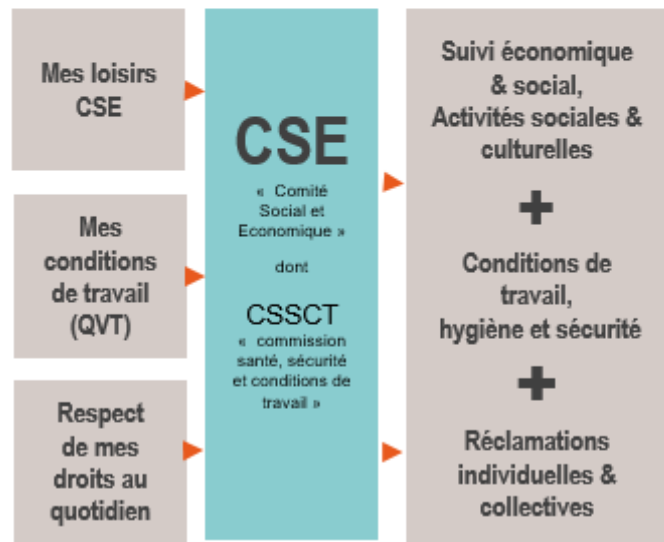


CSE CE QUI CHANGE

AVANT



APRÈS



Le Comité Social et Economique (CSE) est la fusion du Comité d'Entreprise (CE), des Délégués du Personnel (DP) et du Comité, d'Hygiène, de Sécurité et des Conditions de Travail (CHS-CT).

S'ENGAGER AVEC la CFDT c'est :



réconcilier le social, l'éthique et l'économique dans l'entreprise

- › Défendre et Améliorer notre statut social.
- › Défendre et Améliorer notre qualité de vie au travail.
- › Soutenir les comportements solidaires et éco-responsables.
- › Construire un vivre ensemble au travail, dans la bienveillance et le respect personnel de chacun.

➔ Nous privilégions l'expression au travers d'enquêtes de terrain.

VOS CONTACTS:

- LAURENT MINEL
BORDES

- DOMINIQUE ONECA
TARNOS

- MUSTAPHA BELAID
BUHELAY



Soutiens notre action et rejoins-nous sur

<http://www.syndicat-cfdt-turbomeca.fr>